

# SLM MOUNT 系列

低侧结构，高效减振弹性体。

## 应用

- 工业设备，机床和机械设备
- CMM 机械设备
- 锻锤
- 空压机

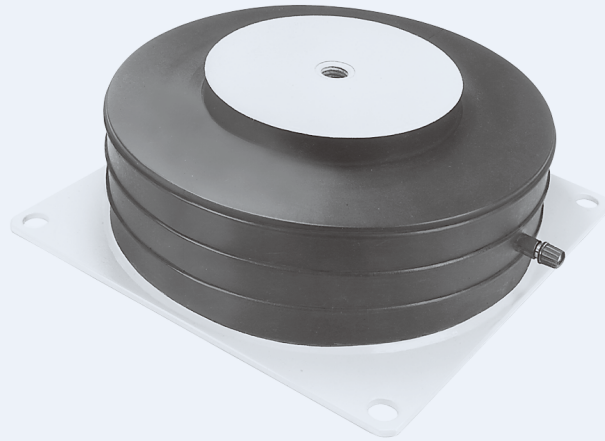
- 带厚壁的空气弹簧；
- 冲击可转移至外壁；
- 不会发生弹出现象；
- 即使发生压力消失时，设备可以依靠弹性体支撑。

## 优势

- 弹性体和空气作用可防止高静态形变；
- 延长设备使用寿命；
- 宽泛的荷载范围；
- 维护成本低。

## 荷载范围

- 8 种额定荷载范围，最大载荷高至 19,200 lbs。



Barry SLM 系列为充气弹性减振体，SLM 锁扣系统可以确保运行安全及工作特性。非常适用于要求高形变量要求的设备。

## 规格

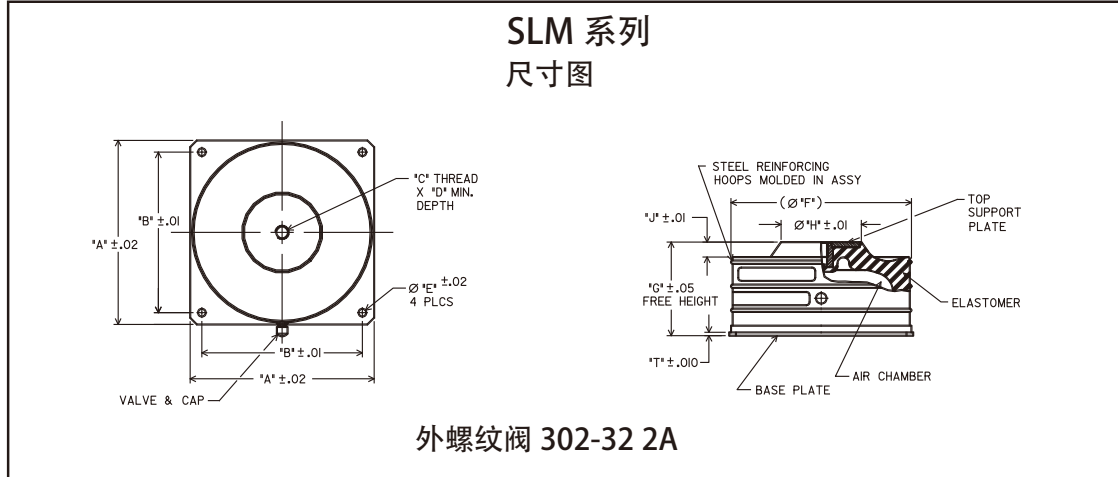
- |          |                           |
|----------|---------------------------|
| · 固有频率   | 3-5 Hertz<br>(10 Hz. 非承压) |
| · 共振传递比: | 8:1                       |
| · 弹性元    | 空气和氯丁橡胶                   |
| · 标准材    | 钢和铁                       |
| · 重量     | 参见表格                      |

## 环境参数

- 氯丁橡胶弹性体的运行温度范围为：-30°C- +82°C，且防油和溶剂腐蚀，耐臭氧。

# SLM 减振体系列

## 尺寸和载荷范围



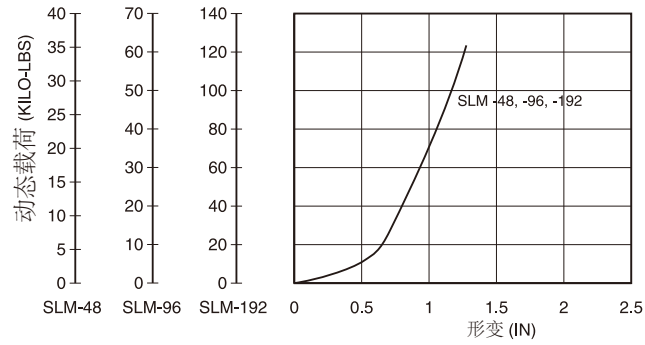
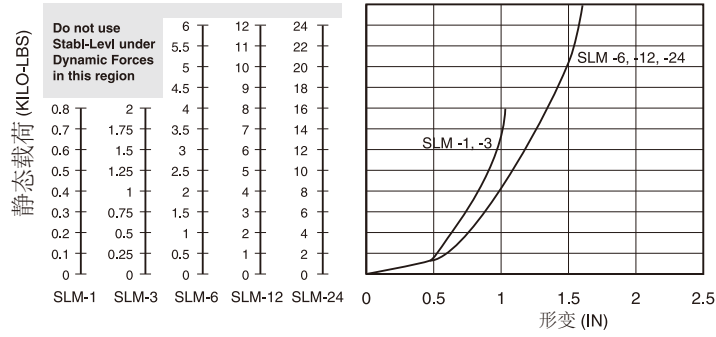
型号	最大 载荷 LBS.	最大 压力 PSI	尺寸									WT. (LBS.)	
			"A"	"B"	"C"	"D"	"E"	("F")	"G"	"H"	"J"		"T"
SLM-1A	100	60	3.00	2.38	.375-16 UNC-2B	.47	.28	2.88	2.50	1.00	.50	.125	1
SLM-3A	300	60	4.19	3.50	.500-13 UNC-2B	.53	.28	4.14	2.45	2.06	.54	.125	1.5
SLM-6A	600	80	5.12	4.25	.500-13 UNC-2B	.53	.29	4.99	3.50	2.38	.56	.125	3.25
SLM-12A	1200	80	6.88	6.00	.500-13 UNC-2B	.53	.29	6.74	3.50	3.75	.56	.125	5.5
SLM-24A	2400	80	10.00	8.50	.625-11 UNC-2B	.75	.56	9.66	3.50	4.75	.56	.188	13
SLM-48A	4800	80	13.50	12.00	.625-11 UNC-2B	.75	.56	13.31	3.50	7.50	.56	.188	26
SLM-96A	9600	80	18.50	16.00	1.000-14 UNS-2B	.88	.81	18.44	3.50	11.60	.56	.250	57
SLM-192A	19200	80	24.00	20.00	1.000-14 UNS-2B	.88	.81	24.00	3.50	15.75	.56	.250	100

荷载范围 & 尺寸参数												
型号	荷载范围(kg)	A	B	C	D	E	(F)	G	H	J	T	Wt. (kg)
SLM-M1A	11-45	76.2	60.4	M10	12.0	7.0	73.2	63.5	25.4	12.7	3.2	0.5
SLM-M3A	34-136	106.4	88.9	M12	14.0	7.0	105.2	62.2	52.3	12.7	3.2	0.7
SLM-M6A	68-272	130.0	108.0	M12	14.0	7.0	126.7	88.9	60.5	14.2	3.2	1.5
SLM-M12A	136-545	174.8	152.4	M12	14.0	7.0	171.2	88.9	95.2	14.2	3.2	2.5
SLM-M24A	272-1090	254.0	215.9	M16	19.0	14.2	245.4	88.9	138.2	14.2	4.8	6
SLM-M48A	545-2180	342.9	304.8	M16	19.0	14.2	338.1	88.9	190.5	14.2	4.8	11.8
SLM-M96A	1090-4360	469.9	406.4	M24	22.0	20.6	468.4	88.9	294.6	14.2	6.4	26
SLM-M192A	2180-8720	609.6	508.0	M24	22.0	20.6	609.6	88.9	400.1	14.2	6.4	45.0

# SLM 减振体系列：

性能：

## SLM 静态载荷和形变量



## 固有频率 vs. % 最大压力和 % 最大荷载

