

IV - DATA SHEETS



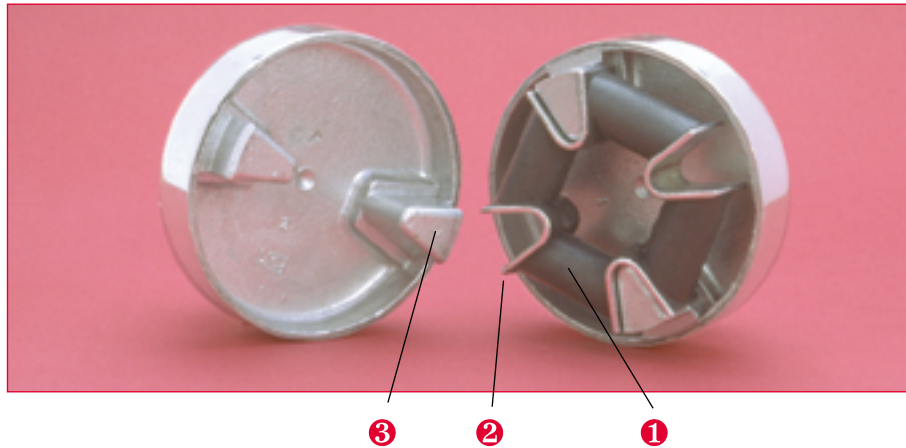
MINIFLEX®

*** 扭矩弹性

*** 径向弹性

调整 轴向弹性

** 圆锥角弹性



描述

- 弹性结构：
 - ① 天然橡胶阻块。
 - ② V-shaped 金属电枢。
- 法兰: 铝或防腐材质
 - ③ 驱动部分

运行

MINIFLEX联轴器具有以下几个特点:

- 推合安装。
- 紧凑、光滑圆柱形无突出物。
- 弹性体在安装过程中是预压缩的，可以扩大橡胶非拉伸方向的工作范围。

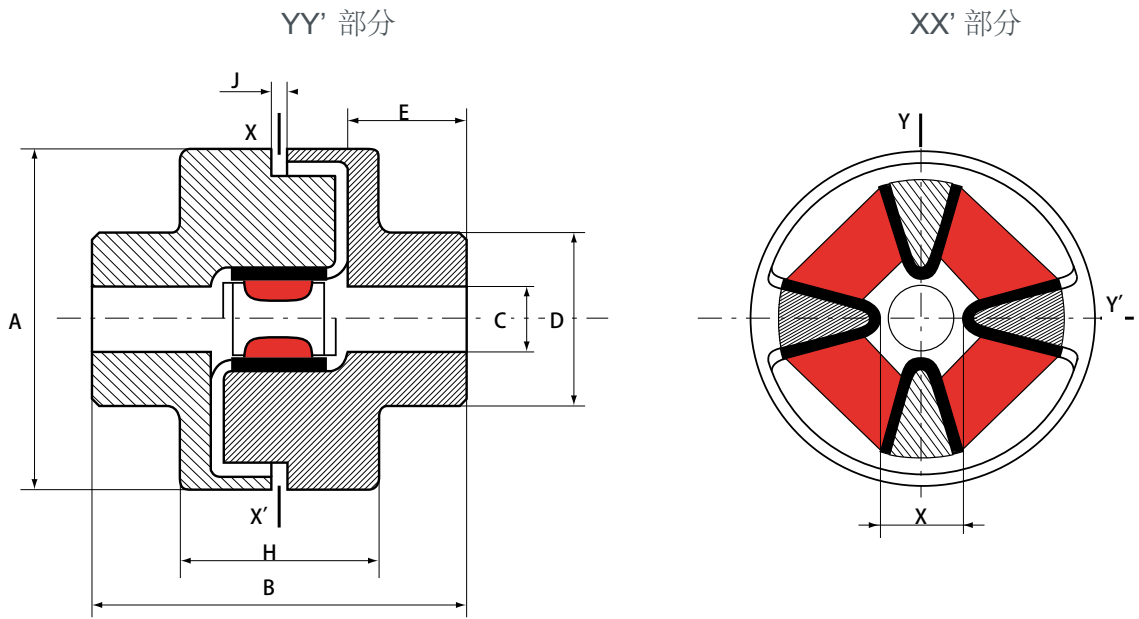
优势:

- 高效吸收不规则扭矩或扭矩高峰产生的振动。
- 预压弹性体保证了使用寿命。
- 可容忍较大偏差: 避免对设备精确对齐要求。

建议:

- 建议不要轴向拉伸联轴器，否则可能会是弹性体从法兰驱动部位滑落。

尺寸



无法兰

	额定扭矩 (N.m)	最大扭矩 (N.m)	最大速度 (rpm)	最大孔径 C (mm)	A (mm)	B (mm)	D (mm)	E (mm)	产品型号	H (mm)	J (mm)	X (mm)	重量 (kg)
铝质法兰	2.5	5	10,000	14	45	41	28	14	633040	21	2	14	0.10
	10	20	9,000	19	58	61	36	20	633010	31	2	16	0.26
	20	40	7,000	28	80	88	48	30	633020	40	4	28	0.68
铁质法兰	2.5	5	10,000	14	45	41	28	14	633041	21	2	14	0.25
	10	20	9,000	28	58	61	42	20	633039	31	2	16	0.6
	20	40	7,000	42	84	88	63	30	633038	40	4	28	1.8
	40	80	4,000	55	118	116	82	40	633044	51	6	38	4.5
	60	120	4,000	55	118	120	82	40	633047	55	10	38	4.5

1 N.m ≈ 0.1 mkg

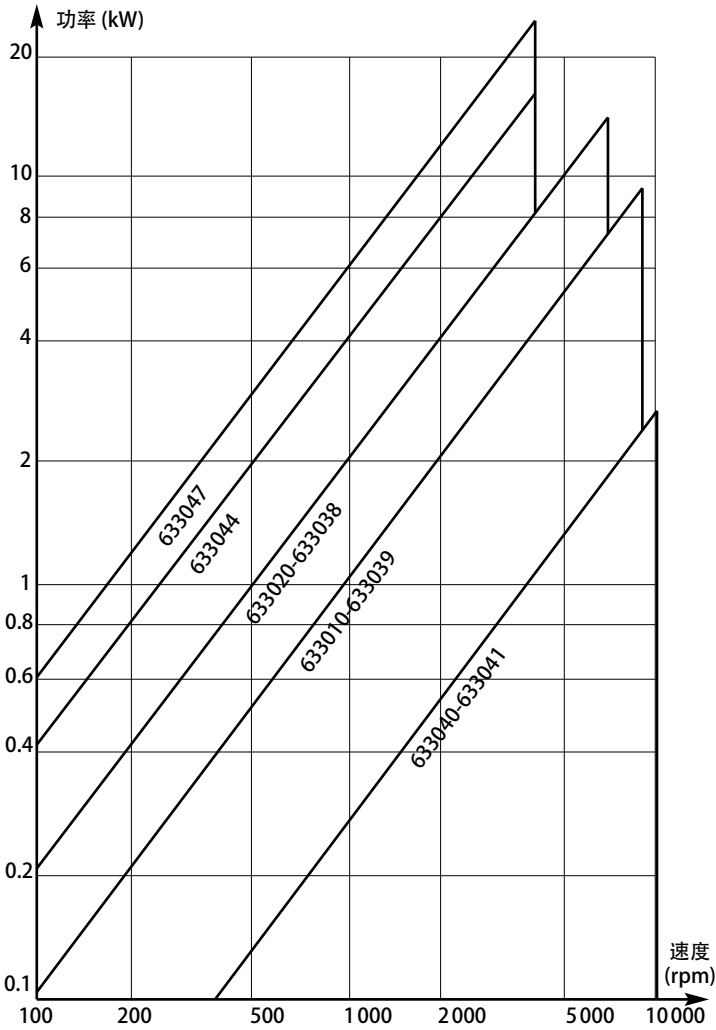
部件表

连轴器型号	弹性体型号	数量	法兰料号	数量
633010	633510	1	321521	2
633020	633520	1	321531	2
633038	633520	1	321534	2
633039	633510	1	321503	2

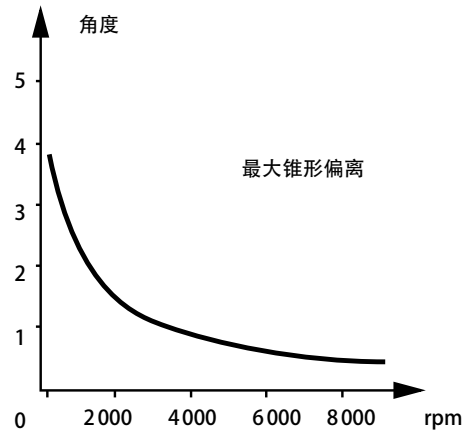
连轴器型号	弹性体型号	数量	法兰型号	数量
633040	633501	1	321511	2
633041	633501	1	321501	2
633044	633540	1	321535	2
633047	633640	1	321535	2

运行范围

功率范围



锥形偏离



径向偏离

额定扭矩 N.m	径向 偏离 1,500 rpm
2.5	0.15 mm
10	0.25 mm
20	0.50 mm
40	1.00 mm
60	1.00 mm

运行参数

额定扭矩 (N.m)	振动 耦合 (N.m)	加速工况下 的扭转角度 (角度)	刚度			
			轴向 (daN/mm)	径向 (daN/mm)	扭力 (daN/mm)	圆锥角 (daN/mm)
2.5	1.2	28	0.30	2	0.004	0.005
10	5	28	1.50	5	0.020	0.090
20	10	24	1.25	7	0.045	0.090
40	20	18	2.0	8	0.126	0.022
60	30	16	4.5	12	0.214	0.034

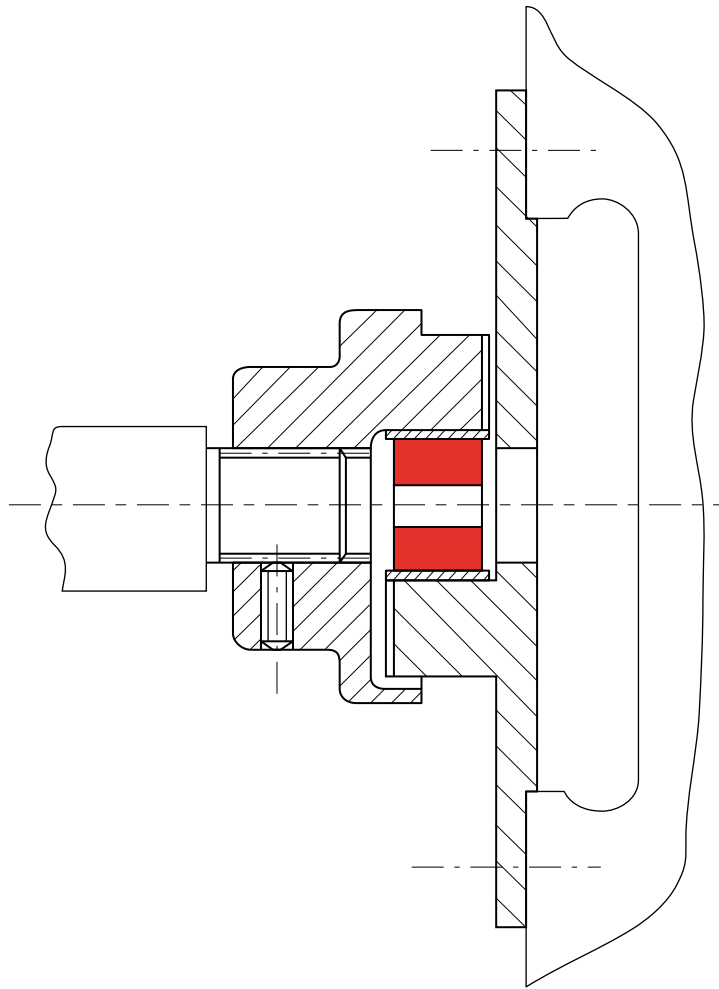
1 N.m \approx 0.1 mkg

安装

联轴器的安装或移除都需要通过移动一个设备轴向进行。只要其中一个设备重量不大，整个安装或拆除过程简单快速。

方法：

- 把弹性体的一对相反的电枢部分安装到驱动器的一个法兰上。
- 安装第二个法兰。
- 把两个法兰结合在一起。
- 完成。



案例：安装在电机/水泵飞轮和凹槽轴上的联轴器。