



ENGINE MOUNTING SYSTEMS

固有频率：(1)
6 Hz

描述

发动机悬置由锥形弹性体与铸铁部件装配而成。
产品内部设有的可调整高度的限位块来限制受冲击时的垂向和纵向的位移。
可按照有/无调节高度装置和螺纹/螺柱供货。

运行

该产品的设计具有很高的隔振和防冲击的功能，可用于固定或移动的发电动机组。
负载范围：600公斤到2300公斤。
通过5种可选产品实现上述负载范围并通过清晰的颜色标记进行区分（见表格）。

该产品根据不同的安装需要，有四种不同安装结构供选择。

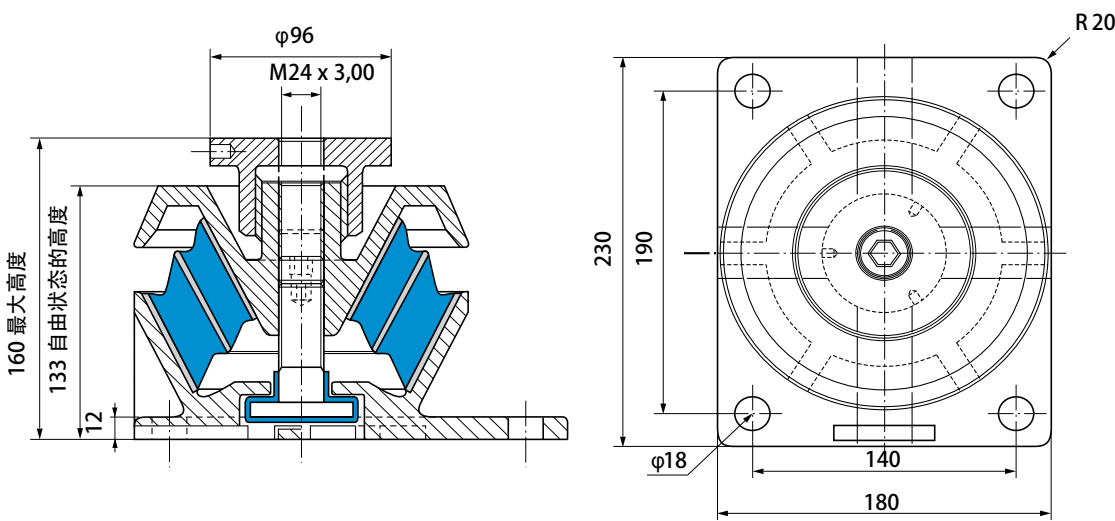
- 905201：无水平调节系统- M24 x 3.00 螺纹孔。
- 905202：有水平调节系统- M24 x 3.00 螺纹孔。
- 905203：无水平调节系统- M24 x 3.00 螺栓。
- 905206：有水平调节系统- M24 x 3.00 螺栓。

注意: 更多该产品技术方面的信息请参见下页。
在最大或者最小载荷下的固有频率请参见：运行特性。

外形尺寸和运行特性

- 载荷范围：
参见右图不同的载荷范围和他们对应的颜色标记。
- 静载荷下的变形量：
4.5-7.5mm (固有频率:5 至 6,5 Hz)。
- 最大位移：
垂直方向 (轴向) : $\pm 6\text{ mm}$;
侧面方向 (径向) : $\pm 4\text{ mm}$ 。
- 结构强度：
垂直方向 (轴向) : $\pm 4\text{ g}$;
侧面方向 (径向) : $\pm 2\text{ g}$ 。
- 运行温度: $-10^{\circ}\text{C} - +70^{\circ}\text{C}$ 。
- 产品重量: 11.5 - 12.8 kg (取决于不同的载荷)。

载荷范围 (daN)	类型	颜色
600 - 850	12	白色
850 - 1150	13	黄色
1100 - 1450	14	绿色
1400 - 1900	15	蓝色
1700 - 2300	16	紫色



产品型号 905202

安装

产品安装和高度调整的详细信息，请见随产品一起提供的《装配规程》。

